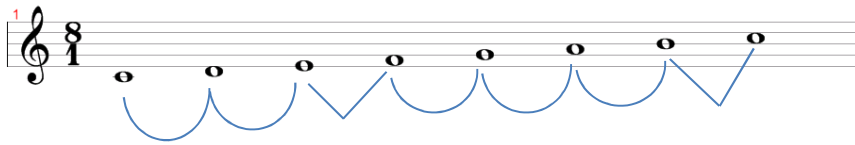


Le mode Mineur

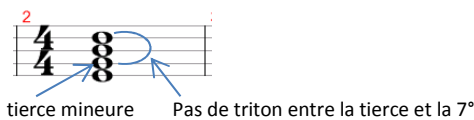
- Le mode **Majeur** comporte des notes qui se suivent de la façon suivante :



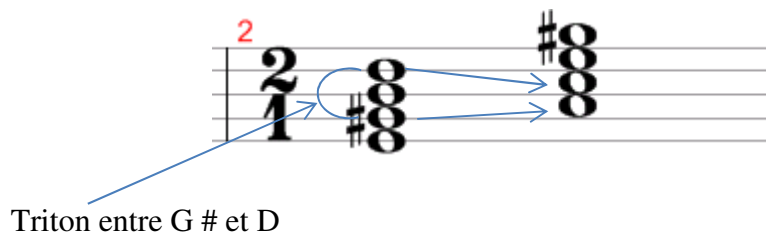
- Le **Mineur Naturel** est constitué des mêmes notes mais commence par LA :



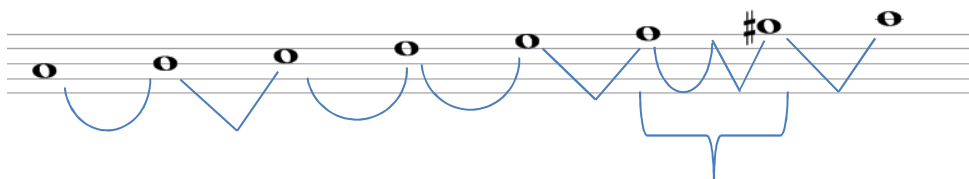
- Le V de La min nat est un accord de E m7 .Il ne peut pas remplir sa fonction de dominante puisqu'il est mineur et ne comporte pas de triton tonal qui permet la résolution de l'accord de dominante .



- Pour des raisons harmonique il faut créer l'accord de dominante en donnant une sensible au ton de LA (G#) :Le triton de E7 résoud sur A min.



- On a fabriqué la gamme de La **Mineur Harmonique** :



Mais on a fabriqué en même temps un intervalle mélodique délicat entre la 6te et la 7°
(2^{nde} aug)

- Pour résoudre ce problème on augmente la 6te en créant le **Mineur Mélodique**

